

# PROPUESTA DE PROYECTO DE PLAN HIDROLÓGICO DE LA PARTE ESPAÑOLA DE LA DEMARCACIÓN HIDROGRÁFICA DEL TAJO

Revisión de tercer ciclo (2022-2027)

## ANEJO 5

### Caudales ecológicos

#### Apéndice 1 – Régimen de caudales ecológicos

Junio 2021

**Confederación Hidrográfica del Tajo O.A.**





## ÍNDICE

<b>1</b>	<b>Propuesta de caudales ecológicos mínimos .....</b>	<b>2</b>
1.1	Caudales mínimos trimestrales (en m <sup>3</sup> /s).....	2
1.2	Régimen en sequías prolongadas (en m <sup>3</sup> /s).....	13
<b>2</b>	<b>Caracterización del régimen de crecidas (caudales generadores).....</b>	<b>16</b>
<b>3</b>	<b>Distribución temporal de caudales máximos.....</b>	<b>17</b>
<b>4</b>	<b>Tasas de cambio máximas horarias.....</b>	<b>18</b>

# 1 PROPUESTA DE CAUDALES ECOLÓGICOS MÍNIMOS

## 1.1 Caudales mínimos trimestrales (en m<sup>3</sup>/s).

Código	Nombre	Temporalidad	oct-dic	ene-mar	abr-jun	jul-sep
ES030MSPF0101021	Río Tajo en Aranjuez	Permanente	7,900	10,400	9,100	7,200
ES030MSPF0102021	Río Tajo desde Real Acequia del Tajo hasta Azud del Embocador	Permanente	7,900	10,400	9,100	7,200
ES030MSPF0103021	Río Tajo desde Embalse de Estremera hasta Arroyo del Álamo	Permanente	7,900	10,400	9,100	7,200
ES030MSPF0104020	Embalse de Estremera	Permanente	7,900	10,300	9,100	7,200
ES030MSPF0105021	Río Tajo desde Embalse de Almoquera hasta Embalse de Estremera	Permanente	7,800	10,300	9,100	7,200
ES030MSPF0106020	Embalse de Almoquera	Permanente	7,800	10,300	9,100	7,200
ES030MSPF0107021	Río Tajo desde Embalse Zorita hasta Embalse de Almoquera	Permanente	7,800	10,200	9,000	7,200
ES030MSPF0108020	Embalse de Zorita	Permanente	7,700	10,100	9,000	7,100
ES030MSPF0109020	Embalse de Bolarque	Permanente	7,700	10,100	8,900	7,100
ES030MSPF0110020	Embalse de Entrepeñas	Permanente	4,300	5,600	4,900	3,900
ES030MSPF0111010	Río Tajo desde Río Ablanquejo hasta Embalse de Entrepeñas	Permanente	6,100	7,600	8,200	4,500
ES030MSPF0112010	Río Tajo desde Arroyo de la Fuentecilla hasta Río Ablanquejo	Permanente	4,200	5,700	5,600	3,200
ES030MSPF0113010	Río Tajo desde Río Gallo hasta Arroyo de la Fuentecilla	Permanente	3,800	5,200	5,100	2,900
ES030MSPF0114010	Río Tajo desde Arroyo Tajuelo hasta Río Gallo	Permanente	2,100	3,700	3,600	1,700
ES030MSPF0115110	Río Tajo desde su nacimiento hasta Arroyo Tajuelo	Permanente	0,900	2,420	2,140	0,940
ES030MSPF0115210	Río de la Hoz Seca hasta Río Tajo	Permanente	0,390	1,070	0,920	0,400
ES030MSPF0116010	Arroyo Salado hasta Río Tajo	Estacional	0,054	0,085	0,006	-
ES030MSPF0117010	Río Calvache hasta Río Tajo	Permanente	0,076	0,172	0,045	0,020
ES030MSPF0118010	Arroyo de la Vega hasta Río Tajo	Permanente	0,066	0,035	0,076	0,019
ES030MSPF0119010	Arroyo de Ompolveda hasta Embalse de Entrepeñas	Permanente	0,070	0,076	0,097	0,033
ES030MSPF0120010	Arroyo de la Solana hasta Embalse de Entrepeñas	Permanente	0,030	0,006	0,020	0,021
ES030MSPF0121010	Barranco Grande hasta Embalse de Entrepeñas	Estacional	0,012	0,009	0,022	-
ES030MSPF0121110	Arroyo de la Vega	Estacional	0,005	0,004	0,012	-
ES030MSPF0122010	Río Cifuentes hasta Río Tajo	Permanente	0,009	0,005	0,015	0,002
ES030MSPF0123010	Arroyo del Estrecho hasta Río Tajo	Permanente	0,127	0,095	0,120	0,078
ES030MSPF0124010	Arroyo de la Rambla hasta Río Tajo	Permanente	0,450	0,360	0,440	0,290
ES030MSPF0125010	Barranco de la Hoz hasta Río Tajo	Permanente	0,092	0,087	0,110	0,070
ES030MSPF0126010	Río Ablanquejo hasta Río Tajo	Permanente	0,680	0,530	0,640	0,440
ES030MSPF0127010	Río Gallo desde Corduente hasta Río Tajo	Permanente	1,500	1,500	1,500	1,100
ES030MSPF0128110	Río Gallo desde confluencia de Barranco Bronchalejos hasta Corduente	Permanente	0,970	0,880	0,810	0,600
ES030MSPF0128210	Río Gallo desde su nacimiento hasta Barranco Bronchalejos	Permanente	0,470	0,420	0,440	0,380
ES030MSPF0129010	Río Cabrillas hasta Río Tajo	Permanente	0,470	0,490	0,610	0,270
ES030MSPF0131020	Embalse de Buendía	Permanente	3,300	4,300	3,800	3,000
ES030MSPF0132010	Río Guadiela desde Río Escabas hasta Embalse de Buendía	Permanente	3,800	4,100	4,100	2,700
ES030MSPF0133010	Río Guadiela y otros hasta Río Escabas	Permanente	2,100	1,800	2,000	1,300
ES030MSPF0134010	Río Guadiela desde Embalse de El Molino de Chinchá hasta Río de Alcántud	Permanente	1,700	1,400	1,400	1,100
ES030MSPF0134120	Embalse de Molino de Chinchá	Permanente	0,790	0,970	0,880	0,620
ES030MSPF0135110	Río Guadiela y Masegar hasta Embalse Molino de Chinchá	Permanente	0,340	0,950	0,580	0,300
ES030MSPF0135210	Río Masegar hasta Laguna Grande del Tobar	Permanente	0,043	0,121	0,070	0,036
ES030MSPF0136010	Río Jabalera hasta Embalse de Bolarque	Permanente	0,051	0,016	0,035	0,002
ES030MSPF0137010	Río Mayor desde su nacimiento hasta Embalse de Buendía	Permanente	0,160	0,170	0,300	0,160
ES030MSPF0138010	Río Guadamejud hasta Embalse de Buendía	Permanente	0,074	0,088	0,157	0,022
ES030MSPF0139010	Arroyo de Garibay hasta Embalse de Buendía	Estacional	0,028	0,019	0,031	-
ES030MSPF0140010	Río Garigay hasta Embalse de Buendía	Permanente	0,117	0,063	0,114	0,001

Plan Hidrológico de la parte española de la Demarcación Hidrográfica del Tajo (2022-2027)

Código	Nombre	Temporalidad	oct-dic	ene-mar	abr-jun	jul-sep
ES030MSPF0141010	Río Viejo y Arroyo de Mierdanchel hasta Embalse de Buendía	Estacional	0,050	0,047	0,068	-
ES030MSPF0142010	Río Escabas desde Río Trabaque hasta Río Guadiela	Permanente	1,700	2,300	2,100	1,300
ES030MSPF0143110	Río Escabas hasta Río Trabaque	Permanente	1,500	2,000	1,800	1,200
ES030MSPF0143210	Cabecera del Río Escabas	Permanente	0,710	0,970	0,820	0,570
ES030MSPF0144010	Río Trabaque desde su nacimiento hasta Río Escabas	Permanente	0,140	0,220	0,240	0,110
ES030MSPF0145011	Río Cuervo aguas abajo de Embalse de La Tosca	Permanente	0,490	0,810	0,640	0,400
ES030MSPF0146020	Embalse de La Tosca	Permanente	0,360	0,460	0,410	0,280
ES030MSPF0147010	Río Cuervo hasta Embalse de La Tosca	Permanente	0,280	0,770	0,600	0,320
ES030MSPF0201110	Río Tajuña desde Arroyo Juncal hasta Río Jarama	Permanente	1,050	1,470	1,410	0,710
ES030MSPF0201210	Río Tajuña desde Río Ungría hasta Arroyo Juncal	Permanente	0,990	1,380	1,190	0,670
ES030MSPF0202011	Río Tajuña desde Embalse de la Tajera hasta Río Ungría	Permanente	0,580	0,750	0,650	0,390
ES030MSPF0203020	Embalse de La Tajera	Permanente	0,360	0,360	0,360	0,360
ES030MSPF0204010	Río Tajuña hasta Embalse de la Tajera	Permanente	0,280	0,380	0,220	0,140
ES030MSPF0205010	Río Ungría hasta Río Tajuña	Permanente	0,240	0,190	0,240	0,160
ES030MSPF0206010	Arroyo de San Andrés hasta Río Tajuña	Permanente	0,023	0,058	0,051	0,007
ES030MSPF0207010	Barranco del Reato hasta Embalse de La Tajera	Permanente	0,062	0,066	0,060	0,040
ES030MSPF0301010	Río Henares desde Arroyo de Torote hasta Río Jarama	Permanente	2,300	2,600	2,500	1,200
ES030MSPF0302010	Río Henares desde Arroyo del Sotillo hasta Arroyo de Torote	Permanente	2,200	2,500	2,300	1,200
ES030MSPF0303010	Río Henares desde Río Badiel hasta Arroyo del Sotillo	Permanente	2,100	2,300	2,100	1,200
ES030MSPF0304010	Río Henares desde Canal del Henares hasta Río Badiel	Permanente	1,900	2,100	1,800	1,100
ES030MSPF0305010	Río Henares desde Río Sorbe hasta Canal del Henares	Permanente	1,900	2,100	1,800	1,100
ES030MSPF0306010	Río Henares desde Río Bornova hasta Río Sorbe	Permanente	1,310	1,390	1,340	0,710
ES030MSPF0307010	Río Henares desde Río Cañamares hasta Río Bornova	Permanente	1,060	1,100	1,000	0,540
ES030MSPF0308010	Río Henares desde Río Dulce hasta Río Cañamares	Permanente	0,970	1,000	0,860	0,460
ES030MSPF0309021	Río Henares desde Río Salado hasta Río Dulce	Permanente	0,360	0,470	0,340	0,220
ES030MSPF0310010	Río Henares hasta confluencia con Río Salado	Permanente	0,151	0,152	0,096	0,068
ES030MSPF0311010	Arroyo de Torote hasta Río Henares	Permanente	0,059	0,109	0,046	0,002
ES030MSPF0312010	Arroyo de Camarmilla hasta Río Henares	Permanente	0,024	0,029	0,057	0,011
ES030MSPF0313010	Arroyo de las Dueñas hasta Río Henares	Permanente	0,018	0,013	0,035	0,006
ES030MSPF0314010	Arroyo de Majanar hasta Río Henares	Permanente	0,014	0,010	0,025	0,005
ES030MSPF0315010	Río Badiel hasta Río Henares	Permanente	0,101	0,162	0,145	0,028
ES030MSPF0316011	Río Sorbe desde Embalse de Beleña hasta Río Henares	Permanente	0,550	0,700	0,420	0,420
ES030MSPF0317020	Embalse de Beleña	Permanente	0,530	0,680	0,410	0,410
ES030MSPF0318110	Río Sorbe desde Embalse Pozo de los Ramos hasta Embalse de Beleña	Permanente	0,520	0,670	0,400	0,400
ES030MSPF0318220	Embalse Pozo de Los Ramos	Permanente	0,490	0,630	0,380	0,380
ES030MSPF0318310	Río Sorbe hasta Embalse Pozo de los Ramos	Permanente	0,480	0,620	0,370	0,370
ES030MSPF0319010	Arroyo de la Dehesa hasta Río Sorbe	Permanente	0,110	0,142	0,085	0,085
ES030MSPF0320011	Río Bornova desde Embalse de Alcorlo hasta Río Henares	Permanente	0,180	0,230	0,280	0,150
ES030MSPF0321020	Embalse de Alcorlo	Permanente	0,170	0,220	0,270	0,140
ES030MSPF0322110	Río Riotillo hasta Embalse de Alcorlo	Estacional	0,170	0,230	0,270	-
ES030MSPF0322310	Río Bornova hasta Embalse de Alcorlo	Permanente	0,222	0,435	0,715	0,021
ES030MSPF0322410	Río Pelagallinas	Estacional	0,072	0,097	0,133	-
ES030MSPF0323011	Río Cañamares desde Embalse de Pálmaces hasta Río Henares	Permanente	0,081	0,092	0,127	0,081
ES030MSPF0324020	Embalse de Pálmaces	Permanente	0,070	0,080	0,110	0,070
ES030MSPF0325010	Río Cañamares hasta Embalse de Pálmaces	Permanente	0,085	0,294	0,250	0,002
ES030MSPF0326110	Río Dulce hasta Río Henares	Permanente	0,580	0,510	0,520	0,230
ES030MSPF0326210	Cabecera del Río Dulce	Permanente	0,370	0,320	0,360	0,150
ES030MSPF0327021	Río Salado desde Embalse de El Atance hasta Río Henares	Permanente	0,200	0,320	0,240	0,150
ES030MSPF0328020	Embalse de El Atance	Permanente	0,112	0,165	0,133	0,095
ES030MSPF0329110	Río Salado hasta Embalse de El Atance	Permanente	0,088	0,133	0,099	0,012
ES030MSPF0329210	Río Cercadillo hasta su confluencia con Río Salado	Permanente	0,040	0,065	0,027	0,001
ES030MSPF0330010	Arroyo Sauco hasta Río Salado	Permanente	0,019	0,052	0,052	0,011
ES030MSPF0401010	Río Guadarrama desde Bargas hasta Río Tajo	Permanente	0,960	1,990	1,350	0,410
ES030MSPF0401110	Arroyo de Vallehermoso	Permanente	0,011	0,035	0,023	0,008
ES030MSPF0402010	Río Guadarrama desde Río Aulencia hasta Bargas	Permanente	0,750	1,110	0,930	0,370

Código	Nombre	Temporalidad	oct-dic	ene-mar	abr-jun	jul-sep
ES030MSPF0403110	Río Guadarrama desde Embalse Molino de la Hoz hasta Río Aulencia	Permanente	0,258	0,646	0,587	0,010
ES030MSPF0403220	Embalse de Molino de la Hoz	Permanente	0,168	0,561	0,561	0,010
ES030MSPF0403310	Río Guadarrama desde Embalse de Las Nieves hasta Embalse Molino de la Hoz	Permanente	0,168	0,561	0,561	0,010
ES030MSPF0403420	Embalse de Las Nieves	Permanente	0,074	0,520	0,554	0,010
ES030MSPF0404021	Río Guadarrama y Arroyo de los Linos	Permanente	0,059	0,511	0,554	0,010
ES030MSPF0405010	Río Guadarrama desde Río Navalmedio hasta Arroyo Loco	Permanente	0,030	0,404	0,364	0,006
ES030MSPF0405120	Embalse Arroyo de La Venta o Las Berceas	Intermitente	-	0,005	0,036	-
ES030MSPF0405220	Embalse de Navalmedio	Estacional	-	0,087	0,054	0,006
ES030MSPF0406010	Arroyo de Renales hasta Río Guadarrama	Estacional	0,003	0,064	0,021	-
ES030MSPF0407021	Arroyo de los Combos	Estacional	0,033	0,039	0,018	-
ES030MSPF0408021	Arroyo del Soto	Estacional	0,020	0,020	0,009	-
ES030MSPF0409021	Río Aulencia desde Embalse de Aulencia hasta Río Guadarrama	Permanente	0,048	0,266	0,154	0,190
ES030MSPF0410020	Embalse de Aulencia	Permanente	0,026	0,230	0,143	0,189
ES030MSPF0411020	Embalse de Valmayor	Permanente	0,002	0,215	0,143	0,190
ES030MSPF0412010	Arroyo del Batán hasta Embalse de Valmayor	Permanente	0,009	0,283	0,146	0,195
ES030MSPF0413021	Arroyo del Plantío	Estacional	0,013	0,014	0,006	-
ES030MSPF0414011	Arroyo de la Jarosa desde Embalse de la Jarosa	Permanente	0,022	0,086	0,128	0,004
ES030MSPF0415020	Embalse de La Jarosa	Estacional	0,015	0,051	0,059	-
ES030MSPF0416021	Río Jarama desde Río Tajuña hasta Río Tajo	Permanente	5,700	8,100	8,300	3,400
ES030MSPF0417021	Río Jarama desde Embalse de El Rey hasta Río Tajuña	Permanente	4,600	6,600	6,900	2,700
ES030MSPF0418020	Embalse de El Rey	Permanente	4,600	6,600	6,900	2,700
ES030MSPF0419010	Río Jarama desde Río Henares hasta Embalse de El Rey	Permanente	3,800	5,500	5,800	2,100
ES030MSPF0420021	Río Jarama desde Arroyo de Valdebebas hasta Río Henares	Permanente	1,450	2,780	3,160	0,880
ES030MSPF0421021	Río Jarama desde Río Guadalix hasta Arroyo de Valdebebas	Permanente	1,440	2,700	3,070	0,880
ES030MSPF0422021	Río Jarama desde Río Lozoya hasta Río Guadalix	Permanente	1,390	1,730	2,240	0,870
ES030MSPF0423021	Río Jarama desde Arroyo del Madroñal hasta Río Lozoya	Permanente	0,530	0,680	0,910	0,330
ES030MSPF0424021	Río Jarama desde Embalse de El Vado hasta Arroyo del Madroñal	Permanente	0,520	0,680	0,880	0,330
ES030MSPF0425020	Embalse de El Vado	Permanente	0,400	0,520	0,570	0,320
ES030MSPF0426110	Río Jarama hasta Embalse del Vado	Permanente	0,305	1,525	1,682	0,004
ES030MSPF0426210	Arroyo del Soto	Estacional	0,009	0,062	0,131	-
ES030MSPF0427021	Río Manzanares a su paso por Madrid	Permanente	0,840	1,090	1,120	0,500
ES030MSPF0428021	Río Manzanares desde Embalse de El Pardo hasta Arroyo de Trofa	Permanente	0,820	0,940	0,980	0,490
ES030MSPF0429020	Embalse de El Pardo	Permanente	0,820	0,930	0,970	0,490
ES030MSPF0430021	Río Manzanares desde Embalse de Manzanares el Real hasta Embalse de El Pardo	Permanente	0,700	0,790	0,820	0,420
ES030MSPF0431020	Embalse de Manzanares el Real / Santillana	Permanente	0,580	0,660	0,690	0,350
ES030MSPF0432010	Río Manzanares hasta Embalse de Manzanares el Real	Permanente	0,220	0,250	0,260	0,130
ES030MSPF0432110	Arroyo del Mediano	Estacional	0,012	0,139	0,122	-
ES030MSPF0433021	Arroyo de los Prados	Intermitente	0,003	0,004	-	-
ES030MSPF0434021	Arroyo del Culebro	Estacional	0,001	0,027	0,026	-
ES030MSPF0435021	Arroyo de la Zarzuela	Intermitente	-	0,003	0,002	-
ES030MSPF0436010	Arroyo de Trofa	Estacional	0,006	0,027	0,019	-
ES030MSPF0437021	Río Navacerrada / Samburiel desde embalse de Navacerrada hasta embalse de Manzanares el Real	Permanente	0,200	0,230	0,240	0,120
ES030MSPF0438020	Embalse de Navacerrada	Permanente	0,055	0,063	0,065	0,033
ES030MSPF0439010	Arroyo de Pantueña hasta Río Jarama	Permanente	0,033	0,074	0,080	0,013
ES030MSPF0440021	Arroyo de Viñuelas	Intermitente	-	0,086	0,079	-
ES030MSPF0441021	Río Guadalix desde Embalse de Pedrezuela hasta Río Jarama	Permanente	0,045	0,751	0,551	0,003
ES030MSPF0442020	Embalse de Pedrezuela	Estacional	0,035	0,319	0,378	-
ES030MSPF0442110	Río Guadalix	Estacional	0,041	0,307	0,237	-
ES030MSPF0442220	Embalse Miraflores de La Sierra	Estacional	0,007	0,030	0,047	-
ES030MSPF0443021	Río Lozoya desde Embalse de El Atazar hasta Río Jarama	Permanente	0,850	0,920	1,180	0,520
ES030MSPF0444020	Embalse de El Atazar	Permanente	0,820	0,900	1,120	0,520



Código	Nombre	Temporalidad	oct-dic	ene-mar	abr-jun	jul-sep
ES030MSPF0445020	Embalse de El Villar	Permanente	0,214	5,578	3,263	0,002
ES030MSPF0446020	Embalse de Puentes Viejas	Permanente	0,195	5,380	3,172	0,002
ES030MSPF0447020	Embalse de Riosequillo	Permanente	0,147	4,070	2,410	0,002
ES030MSPF0448021	Río Lozoya desde Embalse de Pinilla hasta Embalse de Riosequillo	Permanente	0,142	3,745	2,224	0,002
ES030MSPF0449020	Embalse de Pinilla	Permanente	0,125	2,774	1,879	0,002
ES030MSPF0450110	Río Lozoya hasta Embalse de Pinilla	Permanente	0,108	2,475	1,559	0,002
ES030MSPF0450210	Río Lozoya hasta su confluencia con el Arroyo del Artiñuelo	Permanente	0,072	1,376	0,926	0,002
ES030MSPF0451010	Ríos Riato y de la Puebla hasta Embalse de El Atazar	Estacional	0,040	0,119	0,220	-
ES030MSPF0452010	Río Madarquillos hasta Embalse de Puentes Viejas	Estacional	0,023	0,413	0,255	-
ES030MSPF0453010	Arroyo de Canencia hasta Río Lozoya	Estacional	0,014	0,428	0,175	-
ES030MSPF0454010	Arroyo de Vallosera hasta Embalse del Vado	Estacional	0,004	0,057	0,131	-
ES030MSPF0501021	Río Alberche desde Embalse de Cazalegas hasta Río Tajo	Permanente	1,170	1,800	0,970	0,940
ES030MSPF0502020	Embalse de Cazalegas	Permanente	1,160	1,770	0,960	0,930
ES030MSPF0503021	Río Alberche desde Arroyo Grande hasta Embalse de Cazalegas	Permanente	1,160	1,770	0,960	0,930
ES030MSPF0504021	Río Alberche desde Arroyo de la Parra hasta Arroyo Grande	Permanente	1,080	1,660	0,900	0,870
ES030MSPF0505021	Río Alberche desde Río Perales hasta Arroyo de la Parra	Permanente	1,030	1,580	0,860	0,830
ES030MSPF0506021	Río Alberche desde Embalse de Picadas hasta Río Perales	Permanente	0,940	1,440	0,780	0,750
ES030MSPF0507020	Embalse de Picadas	Permanente	0,940	1,430	0,780	0,750
ES030MSPF0508020	Embalse de San Juan	Permanente	0,920	1,410	0,760	0,740
ES030MSPF0508110	Arroyo de Tórtolas	Estacional	0,004	0,038	0,109	-
ES030MSPF0508220	Embalse Los Morales	Estacional	0,001	0,009	0,020	-
ES030MSPF0508310	Arroyo Garganta de la Yedra	Estacional	0,004	0,051	0,057	-
ES030MSPF0508420	Embalse de La Hinchona	Estacional	0,003	0,036	0,034	-
ES030MSPF0509021	Río Alberche desde Embalse de El Charco del Cura hasta Embalse de San Juan	Permanente	0,650	0,990	0,540	0,520
ES030MSPF0510020	Embalse de El Charco del Cura	Permanente	0,640	0,970	0,530	0,510
ES030MSPF0511020	Embalse de El Burguillo	Permanente	0,630	0,960	0,520	0,510
ES030MSPF0512010	Río Alberche desde Garganta del Royal hasta Embalse de El Burguillo	Permanente	0,780	4,010	3,010	0,600
ES030MSPF0513010	Río Alberche desde Río Piquillo hasta Garganta del Royal	Permanente	0,720	3,540	2,800	0,560
ES030MSPF0514010	Río Alberche hasta el Río Piquillo	Permanente	0,200	0,890	1,010	0,200
ES030MSPF0515010	Arroyo de Marigarcía hasta Río Alberche	Permanente	0,032	0,102	0,134	0,012
ES030MSPF0516010	Arroyo Grande hasta Río Alberche	Permanente	0,047	0,144	0,199	0,017
ES030MSPF0517010	Arroyo de la Parra hasta Río Alberche	Estacional	0,005	0,017	0,029	-
ES030MSPF0518010	Río Perales hasta Río Alberche	Permanente	0,036	0,439	0,204	0,005
ES030MSPF0519010	Cabecera del Río Perales y afluentes	Permanente	0,023	0,335	0,075	0,003
ES030MSPF0520010	Río Cofio desde Río Sotillo hasta Embalse de San Juan	Permanente	0,027	0,451	0,481	0,064
ES030MSPF0521010	Río Cofio desde Río de las Herreras hasta Río Sotillo	Permanente	0,022	0,378	0,352	0,052
ES030MSPF0521120	Embalse Valtravieso	Estacional	-	0,003	0,024	0,003
ES030MSPF0522011	Río de la Aceña desde Embalse de La Aceña hasta Río Cofio	Permanente	0,014	0,320	0,196	0,021
ES030MSPF0522120	Embalse de El Tobar	Intermitente	-	0,001	0,008	-
ES030MSPF0523020	Embalse de La Aceña	Permanente	0,007	0,251	0,111	0,010
ES030MSPF0523110	Arroyo de Chubieco	Permanente	0,007	0,289	0,113	0,007
ES030MSPF0523220	Embalse de Cañada Mojada	Intermitente	-	0,024	0,013	-
ES030MSPF0524010	Río Sotillo hasta Río Cofio	Permanente	0,014	0,188	0,150	0,014
ES030MSPF0525110	Río Becedas desde Embalse Hoyo de Becedas II hasta Río Sotillo	Permanente	0,008	0,106	0,075	0,007
ES030MSPF0525220	Embalse de Hoyo de Becedas II	Permanente	0,004	0,054	0,047	0,003
ES030MSPF0525310	Río Becedas desde Embalse de Navalperal hasta Embalse Hoyo de Becedas II	Permanente	0,004	0,053	0,047	0,003
ES030MSPF0525420	Embalse de Navalperal De Pinares	Intermitente	-	0,003	0,003	-
ES030MSPF0526010	Río de la Gaznata hasta el Embalse de El Burguillo	Permanente	0,018	0,284	0,223	0,040
ES030MSPF0526120	Embalse de La Reguera	Estacional	-	0,008	0,010	0,004
ES030MSPF0526220	Embalse Herradón De Pinares - Valdihuelo	Efímero	-	-	-	-
ES030MSPF0527010	Garganta de Iruelas y otros hasta Embalse de El Burguillo	Permanente	0,042	0,454	0,211	0,041
ES030MSPF0528010	Arroyo de Arrejondo hasta Embalse de El Burguillo	Permanente	0,001	0,107	0,048	0,009

Código	Nombre	Temporalidad	oct-dic	ene-mar	abr-jun	jul-sep
ES030MSPF0529010	Arroyo Chiquillo hasta Río Alberche	Permanente	0,095	0,551	0,579	0,102
ES030MSPF0529110	Arroyo de Santa María	Permanente	0,001	0,026	0,038	0,005
ES030MSPF0529220	Embalse Navalmoral de La Sierra - Horcajo	Estacional	-	0,011	0,017	0,003
ES030MSPF0601020	Embalse de Azután	Permanente	17,000	25,000	19,000	13,000
ES030MSPF0602021	Río Tajo desde Río Alberche hasta la cola del Embalse de Azután	Permanente	16,000	24,000	19,000	13,000
ES030MSPF0603021	Río Tajo en la confluencia con el Río Alberche	Permanente	15,000	23,000	18,000	13,000
ES030MSPF0604021	Río Tajo aguas abajo del Embalse de Castrejón	Permanente	15,000	23,000	18,000	13,000
ES030MSPF0605020	Embalse de Castrejón	Permanente	15,000	23,000	18,000	13,000
ES030MSPF0606021	Río Tajo desde Río Guadarrama hasta Embalse de Castrejón	Permanente	15,000	23,000	18,000	13,000
ES030MSPF0607021	Río Tajo en Toledo hasta Río Guadarrama	Permanente	15,000	23,000	18,000	13,000
ES030MSPF0608110	Arroyo de Guazalete	Estacional	-	0,124	0,113	0,008
ES030MSPF0608221	Río Tajo desde confluencia con Arroyo de Guatén hasta Toledo	Permanente	15,000	22,000	18,000	13,000
ES030MSPF0608321	Río Tajo desde Río Jarama hasta confluencia con Arroyo de Guatén	Permanente	15,000	22,000	18,000	13,000
ES030MSPF0609110	Río Uso desde Embalse Arroyo de San Vicente hasta Embalse de Azután	Estacional	0,021	0,060	0,157	-
ES030MSPF0609220	Embalse Arroyo de San Vicente	Intermitente	-	-	0,040	-
ES030MSPF0609310	Río Uso desde Arroyo de San Vicente hasta Embalse de Arroyo de San Vicente	Intermitente	-	-	0,040	-
ES030MSPF0609420	Embalse de Riofrío	Intermitente	-	-	0,005	-
ES030MSPF0610111	Río Gévalo desde Embalse de La Grajera hasta Embalse de Azután	Permanente	0,109	0,093	0,357	0,072
ES030MSPF0610220	Embalse de La Grajera	Permanente	0,105	0,050	0,330	0,070
ES030MSPF0610311	Río Gévalo desde Embalse del Río Gévalo hasta Embalse de La Grajera	Permanente	0,101	0,044	0,306	0,063
ES030MSPF0611020	Embalse de El Gévalo	Permanente	0,081	0,018	0,180	0,023
ES030MSPF0612010	Río Gévalo hasta Embalse de El Gévalo	Permanente	0,124	0,039	0,172	0,018
ES030MSPF0613010	Arroyo Sangrera y río Fresnedoso hasta Río Tajo	Permanente	0,008	0,130	0,065	0,014
ES030MSPF0614010	Río Pusa desde Embalse de Pusa	Permanente	0,069	0,910	0,397	0,046
ES030MSPF0614120	Embalse de Pusa	Permanente	0,003	0,166	0,048	0,006
ES030MSPF0615110	Río Pusa hasta Embalse de Pusa	Permanente	0,009	0,263	0,057	0,006
ES030MSPF0615210	Arroyo Cabrera hasta Río Pusa	Intermitente	-	0,056	0,011	-
ES030MSPF0616010	Río Cedena hasta Río Tajo	Permanente	0,089	0,292	0,176	0,078
ES030MSPF0617011	Arroyo del Torcón desde Embalse de El Torcón hasta Río Tajo	Estacional	0,017	0,207	0,046	-
ES030MSPF0618020	Embalse de El Torcón	Intermitente	-	0,078	0,029	-
ES030MSPF0618110	Arroyo del Torcón	Intermitente	-	0,046	0,014	-
ES030MSPF0618220	Embalse Cabeza de Torcón	Intermitente	-	0,018	0,008	-
ES030MSPF0619010	Arroyo de las Cuevas hasta Río Tajo	Intermitente	-	0,009	0,003	-
ES030MSPF0620021	Arroyo de Guajaraz desde Embalse del Guajaraz hasta Río Tajo	Permanente	0,034	0,059	0,110	0,011
ES030MSPF0621020	Embalse de El Guajaraz	Permanente	0,035	0,060	0,112	0,011
ES030MSPF0622021	Río Algodor desde Embalse de El Castro hasta Río Tajo	Permanente	0,138	0,252	0,107	0,030
ES030MSPF0623020	Embalse de El Castro	Permanente	0,133	0,229	0,101	0,025
ES030MSPF0624021	Río Algodor desde Embalse de Finisterre hasta Embalse de El Castro	Permanente	0,133	0,226	0,100	0,025
ES030MSPF0625020	Embalse de Finisterre	Permanente	0,114	0,149	0,059	0,004
ES030MSPF0626010	Río Algodor desde Arroyo Bracea hasta Embalse de Finisterre	Permanente	0,107	0,139	0,055	0,004
ES030MSPF0627110	Arroyo de Martín Román desde los Saladares de Villasequilla hasta Río Tajo	Permanente	0,354	0,732	0,651	0,080
ES030MSPF0627210	Arroyo de Martín Román hasta Arroyo de la Madre	Permanente	0,266	0,452	0,433	0,059
ES030MSPF0628021	Arroyo de Guatén y Arroyo de Gansarinos	Permanente	0,190	0,220	0,220	0,180
ES030MSPF0630030	Embalse de La Portiña	Efímero	-	-	-	-
ES030MSPF0632010	Arroyo Barciencia hasta Embalse de Castrejón	Estacional	0,004	0,076	0,028	-
ES030MSPF0701020	Embalse de Torrejón-Tiétar	Permanente	7,700	13,600	8,000	2,400
ES030MSPF0702021	Río Tiétar desde Arroyo Santa María hasta Embalse de Torrejón-Tiétar	Permanente	7,600	13,500	8,000	2,400



Código	Nombre	Temporalidad	oct-dic	ene-mar	abr-jun	jul-sep
ES030MSPF0703021	Río Tiétar desde Embalse de Rosarito hasta Arroyo Santa María	Permanente	5,700	10,100	4,900	1,600
ES030MSPF0704020	Embalse de Rosarito	Permanente	2,260	4,720	1,360	0,430
ES030MSPF0705010	Río Tiétar desde Río Guadyerbas hasta Embalse de Rosarito	Permanente	0,530	5,400	3,220	0,400
ES030MSPF0706010	Río Tiétar desde Arroyo Tamujoso hasta Río Guadyerbas	Permanente	0,470	5,280	3,160	0,400
ES030MSPF0707010	Río Tiétar desde Reguero de las Pozas hasta Arroyo Tamujoso	Permanente	0,120	2,130	1,590	0,100
ES030MSPF0708110	Río Tiétar desde Río Escorial hasta Arroyo del Cuadro	Permanente	0,069	0,896	0,201	0,007
ES030MSPF0708210	Río Tiétar hasta confluencia del Río Escorial	Estacional	0,004	0,193	0,040	-
ES030MSPF0708320	Embalse Fuente de El Castaño	Efímero	-	-	-	-
ES030MSPF0708420	Embalse Piedralaves - De Nuño Cojo	Estacional	0,004	0,025	0,014	-
ES030MSPF0708520	Embalse Sotillo de La Adrada - Majalobos	Intermitente	-	0,011	0,003	-
ES030MSPF0708610	Garganta de Majalobos hasta Embalse Sotillo De La Adrada - Majalobos	Intermitente	-	0,023	0,004	-
ES030MSPF0709010	Arroyo de Calzones y otros hasta Embalse de Torrejón-Tiétar	Estacional	0,016	0,022	0,007	-
ES030MSPF0709120	Embalse de Valdelinares - Malpartida de Plasencia III	Estacional	0,006	0,009	0,009	-
ES030MSPF0709210	Arroyo de Calzones	Intermitente	-	0,005	0,006	-
ES030MSPF0709320	Embalse Las Covachillas - Malpartida de Plasencia II	Intermitente	-	0,005	0,005	-
ES030MSPF0709410	Arroyo de los Pilonos	Intermitente	-	0,001	0,001	-
ES030MSPF0709520	Embalse de Malpartida de Plasencia I	Intermitente	-	0,001	0,001	-
ES030MSPF0710010	Arroyo Porquerizo desde Arroyo del Puente Mocho hasta Río Tiétar	Permanente	0,001	0,079	0,068	0,001
ES030MSPF0711110	Arroyo de la Gargüera hasta Río Tiétar	Permanente	0,450	1,000	0,880	0,210
ES030MSPF0711220	Embalse de Gargüera	Permanente	0,290	0,760	0,640	0,130
ES030MSPF0711310	Arroyo de la Gargüera y Garganta Tejeda hasta Embalse de Gargüera	Permanente	0,280	0,750	0,630	0,120
ES030MSPF0711420	Embalse de Las Moreras	Permanente	0,022	0,030	0,041	0,019
ES030MSPF0711510	Garganta Tejeda hasta Embalse de Las Moreras	Permanente	0,046	0,058	0,066	0,024
ES030MSPF0711620	Embalse Las Camellas - Garganta de El Obispo	Estacional	0,002	0,016	0,010	-
ES030MSPF0712110	Garganta de Jaranda hasta Río Tiétar	Permanente	1,180	1,780	1,560	0,360
ES030MSPF0712210	Garganta de Jaranda hasta confluencia con Garganta Pedro Chate	Permanente	0,420	0,650	0,470	0,110
ES030MSPF0713010	Gargantas Mayor, Pedro Chate, San Gregorio y Cascarones	Permanente	0,660	0,980	0,880	0,200
ES030MSPF0713120	Embalse Las Majadillas	Permanente	0,025	0,015	0,040	0,010
ES030MSPF0714010	Arroyo de Casas y Arroyo de Domblasco y del Tizonoso Grande	Permanente	0,009	0,037	0,023	0,002
ES030MSPF0715010	Arroyo del Molinillo hasta Río Tiétar	Permanente	0,049	0,069	0,092	0,041
ES030MSPF0715120	Embalse de Navalmoral de la Mata	Permanente	0,028	0,039	0,061	0,030
ES030MSPF0716010	Arroyo de Santa María desde Arroyo de Fresnedoso hasta Río Tiétar	Permanente	0,014	0,163	0,101	0,009
ES030MSPF0717010	Arroyo de Santa María y afluentes hasta Arroyo de Fresnedoso	Permanente	0,004	0,053	0,034	0,003
ES030MSPF0718110	Arroyo de Fresnedoso hasta Arroyo de Santa María	Permanente	0,008	0,095	0,058	0,005
ES030MSPF0718210	Cabecera del Arroyo de Fresnedoso	Permanente	0,005	0,054	0,033	0,003
ES030MSPF0719010	Garganta de Cuartos hasta Río Tiétar	Permanente	1,350	1,690	1,000	0,300
ES030MSPF0720010	Río Moros hasta Río Tiétar	Permanente	0,127	0,146	0,179	0,060
ES030MSPF0721010	Arroyo Carcaboso hasta Río Tiétar	Estacional	0,001	0,015	0,010	-
ES030MSPF0722010	Garganta de Gualtaminos desde Embalse de Gualtaminos hasta Río Tiétar	Permanente	0,147	0,210	0,250	0,087
ES030MSPF0722120	Embalse de Gualtaminos	Permanente	0,027	0,029	0,039	0,017
ES030MSPF0723110	Arroyo de Alcañizo y otros hasta Río Tiétar	Permanente	0,156	0,099	0,137	0,056
ES030MSPF0723210	Arroyo Viejo de Alcañizo desde nacimiento hasta Arroyo Alcañizo	Permanente	0,092	0,130	0,101	0,048
ES030MSPF0723320	Embalse Velada - Los Huertos	Efímero	-	-	-	-
ES030MSPF0724010	Garganta de Minchones hasta Río Tiétar	Permanente	0,390	0,990	0,680	0,210
ES030MSPF0725010	Gargantas de Chilla y Alardos hasta Río Tiétar	Permanente	1,180	2,090	1,160	0,390
ES030MSPF0726010	Garganta de Santa María hasta Embalse de Rosarito	Permanente	0,413	0,829	0,281	0,070
ES030MSPF0727010	Río Arbillas hasta Embalse de Rosarito	Permanente	0,095	0,326	0,204	0,045

Código	Nombre	Temporalidad	oct-dic	ene-mar	abr-jun	jul-sep
ES030MSPF0728011	Río Guadyerbas desde Embalse de Navalcán hasta Río Tiétar	Estacional	0,052	0,120	0,063	-
ES030MSPF0729020	Embalse de Navalcán	Estacional	0,052	0,111	0,063	-
ES030MSPF0730110	Río Guadyerbas desde el Arroyo Ríolobos hasta Embalse de Navalcán	Estacional	0,042	0,027	0,048	-
ES030MSPF0730210	Río Guadyerbas desde Embalse Manantial de Los Pradillos hasta confluencia del Arroyo Ríolobos	Estacional	0,007	0,012	0,020	-
ES030MSPF0730320	Embalse Sotillo de Las Palomas - Manantial de Los Pradillos	Intermitente	-	-	0,006	-
ES030MSPF0730410	Río Guadyerbas hasta Embalse Manantial de Los Pradillos	Intermitente	-	-	0,006	-
ES030MSPF0730520	Embalse de Guadyerbas	Intermitente	-	-	0,003	-
ES030MSPF0730620	Embalse Marrupe - Marrupejo	Efímero	-	-	-	-
ES030MSPF0731110	Río Arenal desde Río de Cantos hasta Río Tiétar	Permanente	0,210	0,800	0,420	0,120
ES030MSPF0731220	Embalse de Riocuevas	Permanente	0,013	0,041	0,026	0,001
ES030MSPF0731310	Río Cuevas hasta Embalse de Riocuevas	Permanente	0,028	0,075	0,039	0,002
ES030MSPF0732010	Río Ramacastañas	Permanente	0,076	0,458	0,399	0,105
ES030MSPF0733010	Garganta de Lanzahíta	Permanente	0,023	0,212	0,340	0,021
ES030MSPF0734010	Garganta de las Torres hasta Río Tiétar	Permanente	0,036	0,510	0,587	0,042
ES030MSPF0735010	Garganta de Torinas desde Arroyo de Valdeáguila hasta Río Tiétar	Intermitente	-	0,023	0,020	-
ES030MSPF0736010	Arroyo del Lugar hasta Garganta de Torinas	Intermitente	-	-	0,002	-
ES030MSPF0737020	Embalse de El Pajarero	Intermitente	-	0,028	0,007	-
ES030MSPF0737110	Garganta del Pajarejo	Intermitente	-	0,054	0,010	-
ES030MSPF0742030	Lago Colinar	Efímero	-	-	-	-
ES030MSPF0801021	Río Arrago desde Arroyo de Patana hasta Embalse de Alcántara	Permanente	1,050	1,740	0,640	0,400
ES030MSPF0802021	Río Arrago desde Embalse de Borbollón hasta Arroyo de Patana	Permanente	0,410	0,660	0,310	0,170
ES030MSPF0803020	Embalse de Borbollón	Permanente	0,350	0,520	0,270	0,150
ES030MSPF0804010	Río Arrago hasta Embalse de Borbollón	Permanente	0,190	0,870	0,620	0,160
ES030MSPF0805021	Rivera de Gata desde Embalse Rivera de Gata hasta Río Arrago	Permanente	0,580	0,910	0,310	0,210
ES030MSPF0806020	Embalse Rivera de Gata	Permanente	0,270	0,240	0,120	0,080
ES030MSPF0807010	Rivera de Gata hasta Embalse Rivera de Gata	Permanente	0,380	0,870	0,540	0,110
ES030MSPF0808010	Rivera de Acebo hasta Rivera de Gata	Permanente	0,214	0,583	0,403	0,064
ES030MSPF0809010	Arroyo de Patana y otros hasta Río Arrago	Permanente	0,036	0,103	0,012	0,008
ES030MSPF0810010	Río Tralgas hasta Río Arrago	Permanente	0,039	0,322	0,179	0,016
ES030MSPF0811020	Embalse Villanueva de La Sierra - Pedroso	Efímero	-	-	-	-
ES030MSPF0812020	Embalse La Cervigona - Prado de Las Monjas	Permanente	0,028	0,029	0,071	0,008
ES030MSPF0901010	Río Alagón desde Río Jerte hasta Embalse de Alcántara	Permanente	8,400	20,600	15,500	4,100
ES030MSPF0902021	Río Alagón desde Embalse de Valdeobispo hasta Río Jerte	Permanente	3,500	7,400	10,000	2,800
ES030MSPF0902110	Arroyo de Aceituna	Estacional	0,006	0,017	0,011	-
ES030MSPF0902220	Embalse San Marcos - Z.S. Montehermoso	Estacional	0,002	0,006	0,004	-
ES030MSPF0903020	Embalse de Valdeobispo	Permanente	3,100	5,900	9,500	2,600
ES030MSPF0903110	Arroyo del Palomero	Estacional	0,044	0,047	0,021	-
ES030MSPF0904020	Embalse de Guijo de Granadilla	Permanente	2,100	5,000	8,700	2,200
ES030MSPF0905020	Embalse de Gabriel y Galán	Permanente	2,200	4,900	6,000	1,200
ES030MSPF0905110	Arroyo de Campallal desde Embalse de las Tapias hasta Embalse de Gabriel y Galán	Estacional	0,022	0,019	0,025	-
ES030MSPF0905220	Embalse de Las Tapias	Estacional	0,011	0,006	0,012	-
ES030MSPF0905310	Arroyo Chapallal hasta Embalse de Las Tapias	Estacional	0,019	0,011	0,020	-
ES030MSPF0906110	Río Alagón hasta Embalse de Gabriel y Galán	Permanente	1,010	2,290	4,150	0,660
ES030MSPF0906210	Cabecera del Río Alagón	Permanente	0,256	0,924	0,542	0,011
ES030MSPF0906310	Arroyo Sangusín	Estacional	0,011	0,008	0,202	-
ES030MSPF0906320	Embalse Arroyo Perdiguera	Intermitente	-	-	0,003	-
ES030MSPF0907010	Arroyo Grande hasta Río Alagón	Permanente	0,454	0,287	0,064	0,041
ES030MSPF0907120	Embalse de Montehermoso - Del Pez	Intermitente	0,006	0,003	-	-
ES030MSPF0908010	Arroyo del Encín hasta Río Alagón	Permanente	0,213	0,426	0,259	0,037
ES030MSPF0909010	Rivera de Holguera hasta Río Alagón	Permanente	0,198	0,360	0,187	0,033
ES030MSPF0910010	Arroyo del Boquerón del Rivero desde Embalse de El Boquerón	Permanente	0,275	0,340	0,108	0,021

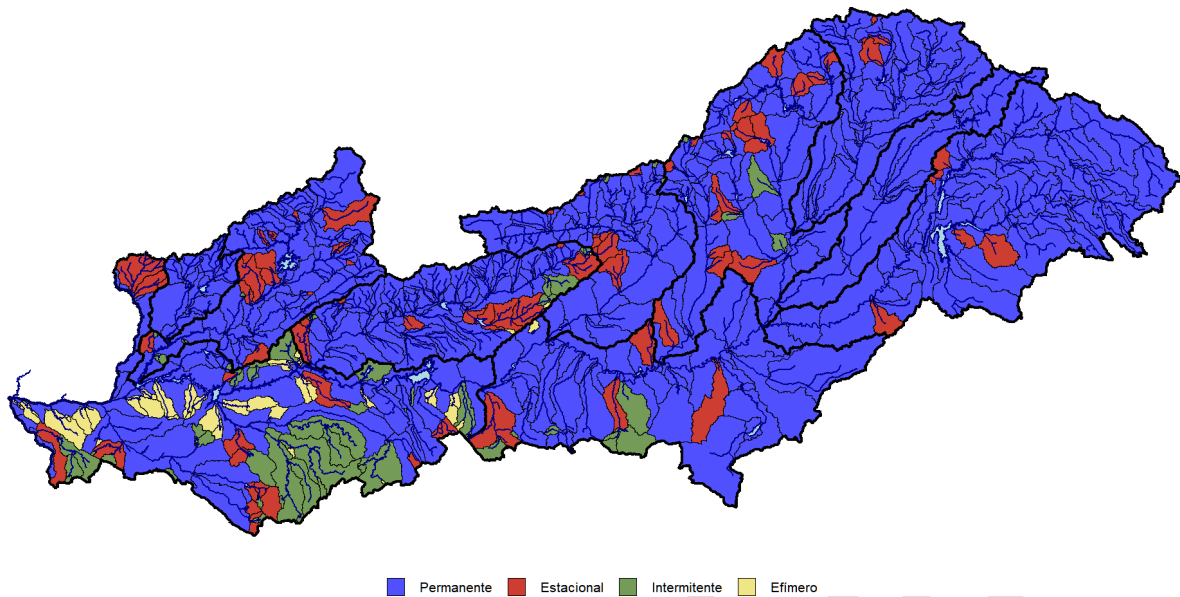
Código	Nombre	Temporalidad	oct-dic	ene-mar	abr-jun	jul-sep
ES030MSPF0910120	Embalse de El Boquerón	Estacional	0,221	0,209	0,018	-
ES030MSPF0911010	Arroyo del Boquerón del Rivero hasta el Embalse de El Boquerón	Estacional	0,299	0,351	0,028	-
ES030MSPF0912010	Arroyo de las Monjas hasta Río Alagón	Permanente	0,243	0,434	0,105	0,020
ES030MSPF0913010	Río Jerte desde Garganta de la Oliva hasta Río Alagón	Permanente	2,960	7,740	4,310	0,700
ES030MSPF0914021	Río Jerte desde Embalse de Jerte-Plasencia hasta Garganta de la Oliva	Permanente	1,830	4,920	3,070	0,280
ES030MSPF0915020	Embalse de Jerte-Plasencia	Permanente	1,360	4,470	3,040	0,270
ES030MSPF0916010	Río Jerte desde Garganta de los Infiernos hasta Embalse de Jerte-Plasencia	Permanente	0,960	3,430	2,720	0,230
ES030MSPF0916120	Embalse de Piornal	Intermitente	-	-	0,004	-
ES030MSPF0917110	Cabecera del Jerte	Permanente	0,301	1,104	0,844	0,076
ES030MSPF0917210	Garganta de los Infiernos	Permanente	0,214	0,559	0,446	0,040
ES030MSPF0918010	Garganta de la Oliva y otros hasta Río Jerte	Permanente	0,567	0,663	0,097	0,031
ES030MSPF0918120	Embalse Villar de Plasencia - La Oliva	Estacional	0,058	0,030	0,003	-
ES030MSPF0918220	Embalse de Garganta De La Oliva	Permanente	0,050	0,033	0,006	0,002
ES030MSPF0919010	Rivera del Bronco y Arroyo de los Jarales hasta Río Alagón	Estacional	0,180	0,150	0,150	-
ES030MSPF0919220	Embalse Charco Azaol / Palomero	Estacional	0,010	0,015	0,021	-
ES030MSPF0920110	Río Ambroz hasta Embalse de Valdeobispo	Permanente	0,436	0,792	0,526	0,036
ES030MSPF0920210	Cabecera del Río Ambroz	Permanente	0,396	0,696	0,221	0,012
ES030MSPF0920320	Embalse de Hervás	Estacional	0,012	0,015	0,009	-
ES030MSPF0921010	Río de los Ángeles y Río Esperabán desde Embalse de Los Ángeles hasta Embalse de Gabriel y Galán	Permanente	0,880	2,190	1,360	0,510
ES030MSPF0921120	Embalse de Los Ángeles	Permanente	0,007	0,044	0,049	0,010
ES030MSPF0922010	Río Hurdano y Río Malvellido hasta Embalse de Gabriel y Galán	Permanente	1,080	0,570	0,610	0,220
ES030MSPF0922120	Embalse de Arrocerezal	Permanente	0,048	0,015	0,027	0,013
ES030MSPF0922220	Embalse de Majá Robledo	Permanente	0,025	0,010	0,014	0,006
ES030MSPF0923110	Río Ladrillar hasta Embalse de Gabriel y Galán	Permanente	0,460	0,300	0,480	0,140
ES030MSPF0923210	Río Batuecas	Permanente	0,211	0,118	0,178	0,062
ES030MSPF0923310	Arroyo del Cabril	Estacional	0,041	0,027	0,035	-
ES030MSPF0924010	Río Cuerpo de Hombre hasta Río Alagón	Permanente	0,510	0,370	2,480	0,560
ES030MSPF0925010	Río Cuerpo de Hombre a su paso por Béjar	Permanente	0,470	0,320	2,000	0,560
ES030MSPF0926010	Río Cuerpo de Hombre aguas arriba de Béjar	Permanente	0,230	0,130	0,830	0,250
ES030MSPF0927110	Río Francia hasta Río Alagón	Permanente	0,176	0,858	0,871	0,092
ES030MSPF0927210	Río Francia hasta confluencia con Arroyo de San Benito	Permanente	0,146	0,622	0,693	0,073
ES030MSPF0928030	Embalse de Ahigal	Estacional	0,043	0,039	0,021	-
ES030MSPF0929030	Embalse de Baños	Estacional	0,035	0,068	0,017	-
ES030MSPF0929110	Arroyo Baños hasta Embalse de Baños	Estacional	0,021	0,045	0,011	-
ES030MSPF0930030	Embalse de Navamuño	Permanente	0,012	0,015	0,072	0,027
ES030MSPF0931010	Barranco de la Dehesa	Intermitente	0,040	0,070	-	-
ES030MSPF0931120	Embalse de Las Aguas De Ceclavín	Intermitente	0,025	0,037	-	-
ES030MSPF0932010	Arroyo del Torruco	Intermitente	0,012	0,016	-	-
ES030MSPF0932120	Embalse Pescueza	Intermitente	0,004	0,004	-	-
ES030MSPF0934010	Arroyo Cambrón	Estacional	0,048	0,044	0,049	-
ES030MSPF0935010	Arroyo de los Molinos	Estacional	0,113	0,231	0,004	-
ES030MSPF0935120	Embalse de La Raposera	Intermitente	0,009	0,011	-	-
ES030MSPF1001020	Embalse de Cedillo	Permanente	37,000	45,000	28,000	16,000
ES030MSPF1002020	Embalse de Alcántara	Permanente	33,000	40,000	25,000	14,000
ES030MSPF1003020	Embalse de Torrejón-Tajo	Permanente	14,400	17,400	10,800	6,300
ES030MSPF1004020	Embalse de Valdecañas	Permanente	14,000	17,000	10,600	6,200
ES030MSPF1005021	Río Tajo desde Embalse de Azután hasta Embalse de Valdecañas	Permanente	17,000	25,000	19,000	13,000
ES030MSPF1006010	Río Erjas desde Ribeira do Enchacana hasta Embalse de Cedillo (PT05TEJO891)	Permanente	0,670	3,180	1,490	0,180
ES030MSPF1007010	Río Erjas desde Arroyo del Corral de los Garbanzos hasta Ribeira do Enchacana (PT05TEJO864)	Permanente	0,600	3,060	1,380	0,100
ES030MSPF1008010	Rivera Basádiga y Río Erjas desde Río Torto hasta Arroyo del Corral de los Garbanzos (PT05TEJO786)	Permanente	0,282	1,834	0,661	0,031
ES030MSPF1009010	Río Torto hasta Rivera Basádiga (PT05TEJO779)	Permanente	0,012	0,057	0,031	0,002
ES030MSPF1010010	Rivera Trevejana hasta Río Erjas	Estacional	0,009	0,330	0,102	-

Código	Nombre	Temporalidad	oct-dic	ene-mar	abr-jun	jul-sep
ES030MSPF1010120	Embalse Atalaya	Estacional	0,002	0,033	0,016	-
ES030MSPF1011010	Río Erjas y afluentes hasta Rivera Basádiga	Estacional	0,033	0,248	0,009	-
ES030MSPF1012021	Rivera Fresnedosa desde Embalse de Portaje hasta Embalse de Alcántara	Permanente	0,245	0,124	0,066	0,015
ES030MSPF1013020	Embalse de Portaje	Permanente	0,105	0,066	0,035	0,008
ES030MSPF1014021	Río Guadiloba desde Arroyo de la Ribera hasta Embalse de Alcántara	Estacional	0,001	0,007	0,034	-
ES030MSPF1015021	Río Guadiloba desde Embalse de Guadiloba hasta Arroyo de la Ribera	Estacional	0,001	0,007	0,036	-
ES030MSPF1016010	Arroyo de la Vid hasta Embalse de Alcántara	Estacional	0,017	0,029	0,008	-
ES030MSPF1016120	Embalse de Cantagallo - La Vid	Intermitente	0,003	0,001	-	-
ES030MSPF1017110	Arroyo de Barbaoncillo hasta Embalse de Alcántara	Efímero	-	-	-	-
ES030MSPF1017210	Arroyo de Barbaón hasta Embalse de Alcántara	Intermitente	0,013	0,014	-	-
ES030MSPF1017310	Arroyo de Malvecino hasta Embalse de Alcántara	Efímero	-	-	-	-
ES030MSPF1018020	Embalse de Almaraz-Arocampo	Intermitente	-	0,016	0,009	-
ES030MSPF1019010	Garganta de Descuernacabras hasta Embalse de Torrejón-Tajo	Permanente	0,260	0,690	0,320	0,180
ES030MSPF1019120	Embalse Deleitosa - De Los Batanes	Permanente	0,009	0,032	0,012	0,011
ES030MSPF1020110	Río Ibor desde Río Pinarejo	Permanente	0,500	1,230	0,780	0,140
ES030MSPF1020120	Embalse Fresnedoso de Ibor - Moral	Intermitente	-	0,002	-	-
ES030MSPF1020210	Río Viejas	Permanente	0,144	0,276	0,261	0,056
ES030MSPF1021110	Río Gualija hasta Embalse de Valdecañas	Permanente	0,003	0,062	0,232	0,018
ES030MSPF1021210	Río Mesto y cabecera del Río Gualija	Estacional	-	0,001	0,060	0,006
ES030MSPF1022110	Río Salor, Río Jumadiel y Río Zamóres hasta Embalse de Cedillo	Permanente	0,060	1,253	0,246	0,027
ES030MSPF1022210	Rivera de la Torre	Estacional	-	0,037	0,014	0,003
ES030MSPF1022220	Embalse Pantano de El Cementerio	Efímero	-	-	-	-
ES030MSPF1022310	Río Salor desde Río Ayuela hasta Rivera de la Torre	Permanente	0,050	1,151	0,204	0,020
ES030MSPF1022420	Embalse de Rivera De Mula	Intermitente	-	0,007	0,003	-
ES030MSPF1022520	Embalse de La Jabalina	Intermitente	-	0,002	-	-
ES030MSPF1022620	Embalse de Aliseda	Intermitente	-	0,005	0,004	-
ES030MSPF1023011	Río Salor desde Embalse de El Salor hasta Río Ayuela	Permanente	0,006	0,237	0,038	0,002
ES030MSPF1024020	Embalse de El Salor	Estacional	0,004	0,127	0,003	-
ES030MSPF1025010	Río Ayuela y Arroyo de Santiago desde Embalse de Ayuela hasta Río Salor	Permanente	0,027	0,756	0,091	0,002
ES030MSPF1026020	Embalse de Ayuela	Estacional	0,003	0,137	0,014	-
ES030MSPF1027020	Embalse Aldea del Cano - Nogales	Estacional	0,001	0,050	0,006	-
ES030MSPF1028010	Río Sever desde Ribeiro do Pinheiro hasta Embalse de Cedillo (PT05TEJO0905)	Permanente	0,100	0,600	0,166	0,090
ES030MSPF1029010	Río Sever desde Regato de la Miera hasta Ribeiro do Pinheiro (PT05TEJO0918)	Permanente	0,059	0,511	0,107	0,052
ES030MSPF1030010	Río Alburrel desde Rivera Avid hasta Río Sever	Estacional	0,002	0,389	0,035	-
ES030MSPF1031010	Río Alburrel desde cabecera hasta Rivera Avid	Intermitente	-	0,387	0,035	-
ES030MSPF1032010	Rivera Aurela hasta Embalse de Cedillo	Efímero	-	-	-	-
ES030MSPF1032120	Embalse Santiago de Alcántara - Malmoreno	Efímero	-	-	-	-
ES030MSPF1033010	Rivera de Carbajo hasta Embalse de Cedillo	Efímero	-	-	-	-
ES030MSPF1034010	Rivera de Calatrucha hasta Embalse de Cedillo	Efímero	-	-	-	-
ES030MSPF1035010	Río Almonte desde Arroyo del Búho hasta Embalse de Alcántara	Permanente	0,064	1,469	0,286	0,021
ES030MSPF1035120	Embalse de Santa Ana	Efímero	-	-	-	-
ES030MSPF1036010	Cabecera del Río Almonte	Permanente	0,051	0,473	0,282	0,013
ES030MSPF1036120	Embalse de Santa Lucía	Estacional	0,010	0,140	0,041	-
ES030MSPF1037110	Río Tozo hasta Río Almonte	Intermitente	-	0,385	0,010	-
ES030MSPF1037210	Río Marinejo hasta Río Tozo	Intermitente	-	0,174	0,008	-
ES030MSPF1038110	Río Tamuja y Arroyo del Mato hasta Embalse de Alcántara II	Intermitente	-	0,785	0,029	-
ES030MSPF1038210	Río Gibranzos hasta Río Tamuja	Intermitente	-	0,130	-	-
ES030MSPF1038220	Embalse de Navarredonda	Intermitente	-	0,011	-	-
ES030MSPF1038320	Embalse de El Prado	Intermitente	-	0,005	-	-
ES030MSPF1039010	Río Magasca	Intermitente	-	0,367	0,030	-
ES030MSPF1039120	Embalse Santa Marta De Magasca - Valdehonduras	Efímero	-	-	-	-



Código	Nombre	Temporalidad	oct-dic	ene-mar	abr-jun	jul-sep
ES030MSPF1039220	Embalse de La Cumbre	Intermitente	-	0,002	-	-
ES030MSPF1040020	Embalse de Guadiloba	Intermitente	-	0,005	0,037	-
ES030MSPF1041030	Embalse de Casar de Cáceres	Efímero	-	-	-	-
ES030MSPF1042030	Embalse Molano	Intermitente	-	0,013	0,007	-
ES030MSPF1043030	Embalse Petit I	Intermitente	-	0,007	0,003	-
ES030MSPF1044030	Embalse de Alcuéscar	Intermitente	-	0,018	0,002	-
ES030MSPF1045010	Río Pantones	Intermitente	-	0,007	0,003	-
ES030MSPF1046010	Río Ayuela	Intermitente	-	0,036	0,002	-
ES030MSPF1047010	Río Salor	Estacional	0,004	0,107	0,003	-
ES030MSPF1047120	Embalse de El Gallo	Estacional	0,004	0,076	0,003	-
ES030MSPF1047220	Embalse de Tres Torres	Intermitente	-	0,007	-	-
ES030MSPF1048010	Regato del Pueblo	Efímero	-	-	-	-
ES030MSPF1048120	Embalse de El Pueblo	Efímero	-	-	-	-
ES030MSPF1049010	Regato Cabrioso	Efímero	-	-	-	-
ES030MSPF1049120	Embalse de El Agua	Efímero	-	-	-	-
ES030MSPF1050010	Arroyo de la Rehana	Efímero	-	-	-	-
ES030MSPF1050120	Embalse de La Navicera	Efímero	-	-	-	-
ES030MSPF1051010	Arroyo del Morisco	Efímero	-	-	-	-
ES030MSPF1051120	Embalse Garrovillas	Efímero	-	-	-	-
ES030MSPF1052010	Arroyo de Pizarroso	Intermitente	0,003	0,003	-	-
ES030MSPF1052120	Embalse de Cañaverl	Intermitente	0,003	0,002	-	-
ES030MSPF1053010	Rivera del Castaño	Intermitente	0,009	0,006	-	-
ES030MSPF1053120	Embalse de El Risco	Intermitente	0,002	0,002	-	-
ES030MSPF1054010	Arroyo del Pueblo	Efímero	-	-	-	-
ES030MSPF1054120	Embalse de Torrejón El Rubio	Efímero	-	-	-	-
ES030MSPF1055010	Río Garciaz y Arroyo Tejadilla	Intermitente	-	0,043	0,071	-
ES030MSPF1055120	Embalse de La Madroñera	Intermitente	-	0,004	0,003	-
ES030MSPF1055520	Embalse Garciaz - Los Maruelos	Efímero	-	-	-	-
ES030MSPF1056010	Arroyo de la Mazmorra	Efímero	-	-	-	-
ES030MSPF1056120	Embalse de Los Huertos	Efímero	-	-	-	-
ES030MSPF1057010	Arroyo Pizarroso	Efímero	-	-	-	-
ES030MSPF1057120	Embalse de Pizarroso	Efímero	-	-	-	-
ES030MSPF1059010	Arroyo Canaleja	Efímero	-	-	-	-
ES030MSPF1060010	Arroyo Guadancil	Estacional	0,011	0,007	0,002	-
ES030MSPF1061010	Arroyo del Sauceral hasta Presa De Mohedas	Efímero	-	-	-	-
ES030MSPF1063010	Rivera de la Mata	Efímero	-	-	-	-
ES030MSPF1063120	Embalse de Brozas	Efímero	-	-	-	-
ES030MSPF1064010	Arroyo Corredor	Efímero	-	-	-	-
ES030MSPF1064120	Embalse de Mata De Alcántara	Efímero	-	-	-	-
ES030MSPF1065010	Río Jardín desde Embalse Alcántara I hasta Embalse de Cedillo	Efímero	-	-	-	-
ES030MSPF1065120	Embalse de Alcántara I	Efímero	-	-	-	-
ES030MSPF1066010	Rivera de Fresnedosa	Permanente	0,043	0,032	0,016	0,004
ES030MSPF1066120	Embalse de Torrejoncillo	Intermitente	0,011	0,003	-	-
ES030MSPF1067010	Arroyo del Helechal	Efímero	-	-	-	-
ES030MSPF1067120	Embalse Serradilla - Trasierra	Efímero	-	-	-	-
ES030MSPF1068010	Arroyo de Valdeazores	Intermitente	-	0,004	0,006	-
ES030MSPF1069010	Arroyo del Pedroso	Intermitente	0,003	0,006	-	-
ES030MSPF1069120	Embalse de Carrascalejo	Efímero	-	-	-	-
ES030MSPF1069220	Embalse Mohedas de la Jara	Efímero	-	-	-	-
ES030MSPF1070010	Arroyo de Talaván	Efímero	-	-	-	-
ES030MSPF1070120	Embalse de Talavan	Efímero	-	-	-	-
ES030MSPF1071010	Arroyo de Alpotrel	Intermitente	-	0,144	0,015	-
ES030MSPF1071120	Embalse de Alpotrel	Intermitente	-	0,010	-	-
ES030MSPF1072010	Arroyo de Villaluengo	Efímero	-	-	-	-

Como complemento a esta tabla, en la siguiente figura se muestra la distribución de la temporalidad a lo largo de la cuenca:



Para entender adecuadamente la figura, hay que considerar que numerosas masas efímeras e intermitentes tienen una cuenca vertiente reducida.

En la siguiente tabla se muestran las masas de agua formadas por un embalse cuya masa de agua a la que vierten está a su vez formada por otro embalse, formando una cadena de embalses:

Código	Nombre	Vierte en
ES030MSPF0109020	Embalse de Bolarque	Embalse de Zorita (ES030MSPF0108020)
ES030MSPF0110020	Embalse de Entrepeñas	Embalse de Bolarque (ES030MSPF0109020)
ES030MSPF0131020	Embalse de Buendía	Embalse de Bolarque (ES030MSPF0109020)
ES030MSPF0411020	Embalse de Valmayor	Embalse de Aulencia (ES030MSPF0410020)
ES030MSPF0445020	Embalse de El Villar	Embalse de El Atazar (ES030MSPF0444020)
ES030MSPF0446020	Embalse de Puentes Viejas	Embalse de El Villar (ES030MSPF0445020)
ES030MSPF0447020	Embalse de Riosequillo	Embalse de Puentes Viejas (ES030MSPF0446020)
ES030MSPF0508020	Embalse de San Juan	Embalse de Picadas (ES030MSPF0507020)
ES030MSPF0511020	Embalse de El Burguillo	Embalse de El Charco del Cura (ES030MSPF0510020)
ES030MSPF0701020	Embalse de Torrejón-Tiétar	Embalse de Alcántara (ES030MSPF1002020)
ES030MSPF0904020	Embalse de Guijo de Granadilla	Embalse de Valdeobispo (ES030MSPF0903020)
ES030MSPF0905020	Embalse de Gabriel y Galán	Embalse de Guijo de Granadilla (ES030MSPF0904020)
ES030MSPF1002020	Embalse de Alcántara	Embalse de Cedillo (ES030MSPF1001020)
ES030MSPF1003020	Embalse de Torrejón-Tajo	Embalse de Alcántara (ES030MSPF1002020)
ES030MSPF1004020	Embalse de Valdecañas	Embalse de Torrejón-Tajo (ES030MSPF1003020)
ES030MSPF1018020	Embalse de Almaraz-Arrocampo	Embalse de Torrejón-Tajo (ES030MSPF1003020)

Para estas masas de agua formadas por embalses que vierten a otra masa de agua formada por embalse, se considera que sólo deberán verter un caudal igual o superior a este caudal ecológico, cuando en situaciones extraordinarias, la cola del embalse de aguas abajo no alcance la presa que forma el embalse, o cuando se considere conveniente para mantener una calidad del agua adecuada.

La masa de agua ES030MSPF1001020 (Embalse de Cedillo), también está formada por un embalse que a su vez vierte en la masa de agua PT05TEJ0913 (Barragem de Fratel) que se encuentra en la parte portuguesa de la demarcación hidrográfica del Tajo. En este caso específico, los desembalses desde Cedillo se realizarán conforme a lo dispuesto en el *Convenio sobre cooperación para la protección y el*



aprovechamiento sostenible de las aguas de las cuencas hidrográficas hispano-portuguesas (Convenio de Albufeira), con mayor rango legal que el plan hidrológico de cuenca.

## 1.2 Régimen en sequías prolongadas (en m<sup>3</sup>/s)

Código	Nombre	Temporalidad	oct-dic	ene-mar	abr-jun	jul-sep
ES030MSPF0104020	Embalse de Estremera	Permanente	7,900	10,300	9,100	6,900
ES030MSPF0119010	Arroyo de Ompolveda hasta Embalse de Entrepeñas	Permanente	0,051	0,050	0,075	0,026
ES030MSPF0121010	Barranco Grande hasta Embalse de Entrepeñas	Estacional	0,006	0,003	0,014	-
ES030MSPF0121110	Arroyo de la Vega	Estacional	0,005	0,004	0,012	-
ES030MSPF0122010	Río Cifuentes hasta Río Tajo	Permanente	0,009	0,005	0,015	0,002
ES030MSPF0128210	Río Gallo desde su nacimiento hasta Barranco Bronchalejos	Permanente	0,420	0,340	0,320	0,270
ES030MSPF0131020	Embalse de Buendía	Permanente	3,300	4,300	3,800	2,800
ES030MSPF0137010	Río Mayor desde su nacimiento hasta Embalse de Buendía	Permanente	0,160	0,170	0,300	0,160
ES030MSPF0138010	Río Guadamejud hasta Embalse de Buendía	Permanente	0,060	0,065	0,145	0,017
ES030MSPF0139010	Arroyo de Garibay hasta Embalse de Buendía	Estacional	0,020	0,010	0,019	-
ES030MSPF0140010	Río Garigay hasta Embalse de Buendía	Permanente	0,117	0,063	0,114	0,001
ES030MSPF0141010	Río Viejo y Arroyo de Mierdanchel hasta Embalse de Buendía	Estacional	0,037	0,024	0,039	-
ES030MSPF0146020	Embalse de La Tosca	Permanente	0,260	0,460	0,410	0,280
ES030MSPF0205010	Río Ungría hasta Río Tajuña	Permanente	0,220	0,150	0,210	0,140
ES030MSPF0206010	Arroyo de San Andrés hasta Río Tajuña	Permanente	0,022	0,051	0,044	0,005
ES030MSPF0207010	Barranco del Reato hasta Embalse de La Tajera	Permanente	0,041	0,040	0,037	0,023
ES030MSPF0308010	Río Henares desde Río Dulce hasta Río Cañamares	Permanente	0,970	1,000	0,850	0,350
ES030MSPF0309021	Río Henares desde Río Salado hasta Río Dulce	Permanente	0,360	0,470	0,340	0,140
ES030MSPF0310010	Río Henares hasta confluencia con Río Salado	Permanente	0,118	0,095	0,055	0,045
ES030MSPF0317020	Embalse de Beleña	Permanente	0,530	0,680	0,410	0,061
ES030MSPF0324020	Embalse de Palmaces	Permanente	0,067	0,080	0,110	0,011
ES030MSPF0401110	Arroyo de Vallehermoso	Permanente	0,011	0,035	0,023	0,008
ES030MSPF0405120	Embalse Arroyo de La Venta o Las Berceas	Intermitente	-	0,005	0,036	-
ES030MSPF0405220	Embalse de Navalmedio	Estacional	-	0,087	0,054	0,006
ES030MSPF0411020	Embalse de Valmayor	Permanente	0,002	0,215	0,143	0,190
ES030MSPF0423021	Río Jarama desde Arroyo del Madroñal hasta Río Lozoya	Permanente	0,290	0,683	0,908	0,022
ES030MSPF0438020	Embalse de Navacerrada	Permanente	-	0,063	0,065	-
ES030MSPF0442220	Embalse Miraflores de La Sierra	Estacional	0,003	0,016	0,040	-
ES030MSPF0445020	Embalse de El Villar	Permanente	0,160	5,160	3,220	-
ES030MSPF0501021	Río Alberche desde Embalse de Cazalegas hasta Río Tajo	Permanente	0,870	1,800	0,970	0,940
ES030MSPF0502020	Embalse de Cazalegas	Permanente	0,870	1,770	0,960	0,930
ES030MSPF0508220	Embalse Los Morales	Estacional	0,001	0,009	0,020	-
ES030MSPF0508420	Embalse de La Hinchona	Estacional	0,001	0,017	0,029	-
ES030MSPF0509021	Río Alberche desde Embalse de El Charco del Cura hasta Embalse de San Juan	Permanente	0,460	0,990	0,540	0,520
ES030MSPF0510020	Embalse de El Charco del Cura	Permanente	0,460	0,970	0,530	0,510
ES030MSPF0521120	Embalse Valtravieso	Estacional	-	0,003	0,024	0,003
ES030MSPF0522011	Río de la Aceña desde Embalse de La Aceña hasta Río Cofio	Permanente	0,013	0,284	0,174	0,020
ES030MSPF0522120	Embalse de El Tobar	Intermitente	-	0,001	0,008	-
ES030MSPF0523020	Embalse de La Aceña	Permanente	0,007	0,251	0,111	0,010
ES030MSPF0525220	Embalse de Hoyo de Becedas II	Permanente	0,002	0,021	0,038	0,002
ES030MSPF0525420	Embalse de Navalperal De Pinares	Intermitente	-	0,001	0,002	-
ES030MSPF0526120	Embalse de La Reguera	Estacional	-	0,008	0,010	0,004
ES030MSPF0526220	Embalse Herradón De Pinares - Valdihuelo	Efímero	-	-	-	-
ES030MSPF0528010	Arroyo de Arrejondo hasta Embalse de El Burguillo	Permanente	-	0,063	0,042	0,007
ES030MSPF0529220	Embalse Navalmoral de La Sierra - Horcajo	Estacional	-	0,011	0,017	0,003
ES030MSPF0606021	Río Tajo desde Río Guadarrama hasta Embalse de Castrejón	Permanente	15,000	23,000	18,000	10,000
ES030MSPF0607021	Río Tajo en Toledo hasta Río Guadarrama	Permanente	15,200	22,500	18,100	9,700
ES030MSPF0608110	Arroyo de Guazaleta	Estacional	-	0,124	0,113	0,008
ES030MSPF0609220	Embalse Arroyo de San Vicente	Intermitente	-	-	0,033	-

Código	Nombre	Temporalidad	oct-dic	ene-mar	abr-jun	jul-sep
ES030MSPF0609310	Río Uso desde Arroyo de San Vicente hasta Embalse de Arroyo de San Vicente	Intermitente	-	-	0,033	-
ES030MSPF0609420	Embalse de Riofrío	Intermitente	-	-	0,005	-
ES030MSPF0614120	Embalse de Pusa	Permanente	0,003	0,166	0,048	0,006
ES030MSPF0620021	Arroyo de Guajaraz desde Embalse del Guajaraz hasta Río Tajo	Permanente	0,034	0,059	0,110	0,011
ES030MSPF0621020	Embalse de El Guajaraz	Permanente	0,035	0,060	0,112	0,011
ES030MSPF0623020	Embalse de El Castro	Permanente	0,092	0,125	0,069	0,019
ES030MSPF0624021	Río Algodor desde Embalse de Finisterre hasta Embalse de El Castro	Permanente	0,093	0,123	0,069	0,019
ES030MSPF0625020	Embalse de Finisterre	Permanente	0,087	0,076	0,042	0,002
ES030MSPF0630030	Embalse de La Portiña	Efímero	-	-	-	-
ES030MSPF0708420	Embalse Piedralaves - De Nuño Cojo	Estacional	0,004	0,025	0,014	-
ES030MSPF0709210	Arroyo de Calzones	Intermitente	-	0,001	0,002	-
ES030MSPF0709520	Embalse de Malpartida de Plasencia I	Intermitente	-	-	-	-
ES030MSPF0711220	Embalse de Gargüera	Permanente	0,250	0,750	0,590	0,120
ES030MSPF0711420	Embalse de Las Moreras	Permanente	0,022	0,030	0,041	0,019
ES030MSPF0711620	Embalse Las Camellas - Garganta de El Obispo	Estacional	0,002	0,016	0,010	-
ES030MSPF0713120	Embalse Las Majadillas	Permanente	0,025	0,015	0,040	0,010
ES030MSPF0715120	Embalse de Navalmoral de la Mata	Permanente	0,028	0,039	0,061	0,030
ES030MSPF0722120	Embalse de Gualtaminos	Permanente	0,027	0,029	0,039	0,017
ES030MSPF0723320	Embalse Velada - Los Huertos	Efímero	-	-	-	-
ES030MSPF0726010	Garganta de Santa María hasta Embalse de Rosarito	Permanente	0,204	0,478	0,168	0,061
ES030MSPF0731220	Embalse de Riocuevas	Permanente	0,013	0,041	0,026	0,001
ES030MSPF0742030	Lago Colinar	Efímero	-	-	-	-
ES030MSPF0812020	Embalse La Cervigona - Prado de Las Monjas	Permanente	0,028	0,029	0,071	0,008
ES030MSPF0902110	Arroyo de Aceituna	Estacional	0,003	0,009	0,008	-
ES030MSPF0902220	Embalse San Marcos - Z.S. Montehermoso	Estacional	0,002	0,006	0,004	-
ES030MSPF0903020	Embalse de Valdeobispo	Permanente	3,100	5,900	9,500	2,600
ES030MSPF0903110	Arroyo del Palomero	Estacional	0,014	0,015	0,006	-
ES030MSPF0904020	Embalse de Guijo de Granadilla	Permanente	2,100	5,000	8,700	2,200
ES030MSPF0905110	Arroyo de Campallal desde Embalse de las Tapias hasta Embalse de Gabriel y Galán	Estacional	0,016	0,013	0,019	-
ES030MSPF0905220	Embalse de Las Tapias	Estacional	0,011	0,006	0,012	-
ES030MSPF0905310	Arroyo Chapallal hasta Embalse de Las Tapias	Estacional	0,010	0,005	0,011	-
ES030MSPF0906320	Embalse Arroyo Perdiguera	Intermitente	-	-	0,002	-
ES030MSPF0907120	Embalse de Montehermoso - Del Pez	Intermitente	0,006	0,003	-	-
ES030MSPF0908010	Arroyo del Encín hasta Río Alagón	Permanente	0,202	0,394	0,235	0,031
ES030MSPF0910120	Embalse de El Boquerón	Estacional	0,221	0,209	0,018	-
ES030MSPF0911010	Arroyo del Boquerón del Rivero hasta el Embalse de El Boquerón	Estacional	0,216	0,206	0,018	-
ES030MSPF0916120	Embalse de Piornal	Intermitente	-	-	0,004	-
ES030MSPF0918010	Garganta de la Oliva y otros hasta Río Jerte	Permanente	0,423	0,359	0,064	0,022
ES030MSPF0918120	Embalse Villar de Plasencia - La Oliva	Estacional	0,058	0,030	0,003	-
ES030MSPF0918220	Embalse de Garganta De La Oliva	Permanente	0,050	0,033	0,006	0,002
ES030MSPF0920110	Río Ambroz hasta Embalse de Valdeobispo	Permanente	0,436	0,792	0,526	0,036
ES030MSPF0922220	Embalse de Majá Robledo	Permanente	0,025	0,010	0,014	0,006
ES030MSPF0928030	Embalse de Ahigal	Estacional	0,014	0,013	0,007	-
ES030MSPF0930030	Embalse de Navamuño	Permanente	0,012	0,015	0,072	0,027
ES030MSPF0931010	Barranco de la Dehesa	Intermitente	0,034	0,051	-	-
ES030MSPF0931120	Embalse de Las Aguas De Ceclavín	Intermitente	0,025	0,037	-	-
ES030MSPF0932010	Arroyo del Torruco	Intermitente	0,008	0,009	-	-
ES030MSPF0932120	Embalse Pescueza	Intermitente	0,004	0,004	-	-
ES030MSPF0935010	Arroyo de los Molinos	Estacional	0,072	0,099	0,001	-
ES030MSPF0935120	Embalse de La Raposera	Intermitente	0,009	0,011	-	-
ES030MSPF1010120	Embalse Atalaya	Estacional	0,002	0,033	0,016	-
ES030MSPF1016120	Embalse de Cantagallo - La Vid	Intermitente	0,001	-	-	-
ES030MSPF1017110	Arroyo de Barbaoncillo hasta Embalse de Alcántara	Efímero	-	-	-	-
ES030MSPF1019010	Garganta de Descuernacabras hasta Embalse de Torrejón-Tajo	Permanente	0,140	0,360	0,250	0,160
ES030MSPF1019120	Embalse Deleitosa - De Los Batanes	Permanente	0,009	0,032	0,012	0,011

Código	Nombre	Temporalidad	oct-dic	ene-mar	abr-jun	jul-sep
ES030MSPF1020120	Embalse Fresnedoso de Ibor - Moral	Intermitente	-	0,002	-	-
ES030MSPF1022210	Rivera de la Torre	Estacional	-	0,016	0,013	0,002
ES030MSPF1022220	Embalse Pantano de El Cementerio	Efímero	-	-	-	-
ES030MSPF1022420	Embalse de Rivera De Mula	Intermitente	-	0,003	0,003	-
ES030MSPF1022520	Embalse de La Jabalina	Intermitente	-	0,001	-	-
ES030MSPF1022620	Embalse de Aliseda	Intermitente	-	0,002	0,004	-
ES030MSPF1026020	Embalse de Ayuela	Estacional	0,001	0,091	0,009	-
ES030MSPF1027020	Embalse Aldea del Cano - Nogales	Estacional	0,001	0,050	0,006	-
ES030MSPF1030010	Río Alburrel desde Rivera Avid hasta Río Sever	Estacional	-	0,159	0,015	-
ES030MSPF1032120	Embalse Santiago de Alcántara - Malmoreno	Efímero	-	-	-	-
ES030MSPF1035120	Embalse de Santa Ana	Efímero	-	-	-	-
ES030MSPF1038210	Río Gibranzos hasta Río Tamuja	Intermitente	-	0,070	-	-
ES030MSPF1038220	Embalse de Navarredonda	Intermitente	-	0,006	-	-
ES030MSPF1038320	Embalse de El Prado	Intermitente	-	0,005	-	-
ES030MSPF1039120	Embalse Santa Marta De Magasca - Valdehonduras	Efímero	-	-	-	-
ES030MSPF1039220	Embalse de La Cumbre	Intermitente	-	0,001	-	-
ES030MSPF1041030	Embalse de Casar de Cáceres	Efímero	-	-	-	-
ES030MSPF1042030	Embalse Molano	Intermitente	-	0,006	0,007	-
ES030MSPF1044030	Embalse de Alcuéscar	Intermitente	-	0,018	0,002	-
ES030MSPF1045010	Río Pantones	Intermitente	-	0,003	0,003	-
ES030MSPF1046010	Río Ayuela	Intermitente	-	0,027	0,002	-
ES030MSPF1047010	Río Salor	Estacional	0,001	0,048	0,002	-
ES030MSPF1047120	Embalse de El Gallo	Estacional	0,002	0,033	0,002	-
ES030MSPF1047220	Embalse de Tres Torres	Intermitente	-	0,003	-	-
ES030MSPF1048010	Regato del Pueblo	Efímero	-	-	-	-
ES030MSPF1048120	Embalse de El Pueblo	Efímero	-	-	-	-
ES030MSPF1049010	Regato Cabrioso	Efímero	-	-	-	-
ES030MSPF1049120	Embalse de El Agua	Efímero	-	-	-	-
ES030MSPF1050010	Arroyo de la Rehana	Efímero	-	-	-	-
ES030MSPF1050120	Embalse de La Navicera	Efímero	-	-	-	-
ES030MSPF1051010	Arroyo del Morisco	Efímero	-	-	-	-
ES030MSPF1051120	Embalse Garrovillas	Efímero	-	-	-	-
ES030MSPF1052120	Embalse de Cañaverál	Intermitente	0,001	0,001	-	-
ES030MSPF1053120	Embalse de El Risco	Intermitente	0,002	0,002	-	-
ES030MSPF1054120	Embalse de Torrejón El Rubio	Efímero	-	-	-	-
ES030MSPF1055010	Río Garciaz y Arroyo Tejadilla	Intermitente	-	0,010	0,021	-
ES030MSPF1055120	Embalse de La Madroñera	Intermitente	-	0,002	0,002	-
ES030MSPF1055520	Embalse Garciaz - Los Maruelos	Efímero	-	-	-	-
ES030MSPF1056010	Arroyo de la Mazmorra	Efímero	-	-	-	-
ES030MSPF1056120	Embalse de Los Huertos	Efímero	-	-	-	-
ES030MSPF1057010	Arroyo Pizarroso	Efímero	-	-	-	-
ES030MSPF1057120	Embalse de Pizarroso	Efímero	-	-	-	-
ES030MSPF1061010	Arroyo del Sauceral hasta Presa De Mohedas	Efímero	-	-	-	-
ES030MSPF1063120	Embalse de Brozas	Efímero	-	-	-	-
ES030MSPF1064010	Arroyo Corredor	Efímero	-	-	-	-
ES030MSPF1064120	Embalse de Mata De Alcántara	Efímero	-	-	-	-
ES030MSPF1065010	Río Jardín desde Embalse Alcántara I hasta Embalse de Cedillo	Efímero	-	-	-	-
ES030MSPF1065120	Embalse de Alcántara I	Efímero	-	-	-	-
ES030MSPF1066010	Rivera de Fresnedosa	Permanente	0,026	0,015	0,011	0,003
ES030MSPF1067120	Embalse Serradilla - Trasierra	Efímero	-	-	-	-
ES030MSPF1069120	Embalse de Carrascalejo	Efímero	-	-	-	-
ES030MSPF1069220	Embalse Mohedas de la Jara	Efímero	-	-	-	-
ES030MSPF1070120	Embalse de Talavan	Efímero	-	-	-	-
ES030MSPF1071010	Arroyo de Alpotrel	Intermitente	-	0,069	0,009	-
ES030MSPF1071120	Embalse de Alpotrel	Intermitente	-	0,010	-	-
ES030MSPF1072010	Arroyo de Villaluengo	Efímero	-	-	-	-

## 2 CARACTERIZACIÓN DEL RÉGIMEN DE CRECIDAS (CAUDALES GENERADORES)

En la siguiente tabla se marcan los embalses que controlan las masas ubicadas aguas abajo:

Código	Nombre	Qgen prop	Pmax_Asc	Pmax_Desc	tMin_Asc	tMin_Desc
ES030MSPF0106020	Embalse de Almoguera	125,00 m <sup>3</sup> /s	30,61 (m <sup>3</sup> /s)/h	23,55 (m <sup>3</sup> /s)/h	4,08 h	5,31 h
ES030MSPF0203020	Embalse de La Tajera	16,87 m <sup>3</sup> /s	9,20 (m <sup>3</sup> /s)/h	7,08 (m <sup>3</sup> /s)/h	1,83 h	2,38 h
ES030MSPF0321020	Embalse de Alcorlo	121,44 m <sup>3</sup> /s	29,74 (m <sup>3</sup> /s)/h	22,88 (m <sup>3</sup> /s)/h	4,08 h	5,31 h
ES030MSPF0324020	Embalse de Pálmaces	25,00 m <sup>3</sup> /s	10,71 (m <sup>3</sup> /s)/h	8,24 (m <sup>3</sup> /s)/h	2,33 h	3,03 h
ES030MSPF0425020	Embalse de El Vado	106,00 m <sup>3</sup> /s	27,65 (m <sup>3</sup> /s)/h	21,27 (m <sup>3</sup> /s)/h	3,83 h	4,98 h
ES030MSPF0429020	Embalse de El Pardo	88,40 m <sup>3</sup> /s	26,52 (m <sup>3</sup> /s)/h	20,40 (m <sup>3</sup> /s)/h	3,33 h	4,33 h
ES030MSPF0431020	Embalse de Manzanares el Real	60,52 m <sup>3</sup> /s	21,36 (m <sup>3</sup> /s)/h	16,43 (m <sup>3</sup> /s)/h	2,83 h	3,68 h
ES030MSPF0444020	Embalse de El Atazar	155,00 m <sup>3</sup> /s	35,77 (m <sup>3</sup> /s)/h	27,51 (m <sup>3</sup> /s)/h	4,33 h	5,63 h
ES030MSPF0507020	Embalse de Picadas	445,40 m <sup>3</sup> /s	55,10 (m <sup>3</sup> /s)/h	42,39 (m <sup>3</sup> /s)/h	8,08 h	10,51 h
ES030MSPF0605020	Embalse de Castrejón	682,85 m <sup>3</sup> /s	69,01 (m <sup>3</sup> /s)/h	53,08 (m <sup>3</sup> /s)/h	9,75 h	12,68 h
ES030MSPF0704020	Embalse de Rosarito	350,00 m <sup>3</sup> /s	51,22 (m <sup>3</sup> /s)/h	39,40 (m <sup>3</sup> /s)/h	6,83 h	8,88 h
ES030MSPF0803020	Embalse de Borbollón	90,00 m <sup>3</sup> /s	27,00 (m <sup>3</sup> /s)/h	20,77 (m <sup>3</sup> /s)/h	3,33 h	4,33 h
ES030MSPF0806020	Embalse Rivera de Gata	69,00 m <sup>3</sup> /s	24,35 (m <sup>3</sup> /s)/h	18,73 (m <sup>3</sup> /s)/h	2,83 h	3,68 h
ES030MSPF0903020	Embalse de Valdeobispo	220,00 m <sup>3</sup> /s	41,25 (m <sup>3</sup> /s)/h	31,73 (m <sup>3</sup> /s)/h	5,33 h	6,93 h
ES030MSPF0915020	Embalse de Jerte-Plasencia	227,00 m <sup>3</sup> /s	42,56 (m <sup>3</sup> /s)/h	32,74 (m <sup>3</sup> /s)/h	5,33 h	6,93 h

Siendo:

- Pmax\_Asc: pendiente máxima de la rama ascendente del hidrograma triangular del caudal generador.
- Pmax\_Desc: pendiente máxima de la rama descendente del hidrograma triangular del caudal generador.
- tMin\_Asc: duración mínima de la rama ascendente del hidrograma triangular del caudal generador.
- tMin\_Desc: duración mínima de la rama descendente del hidrograma triangular del caudal generador.

### 3 DISTRIBUCIÓN TEMPORAL DE CAUDALES MÁXIMOS

En la siguiente tabla se marcan los embalses que controlan las masas ubicadas aguas abajo:

Código	Nombre	Ictiofauna principal	Oct-Ene	Feb-Abr	May-Sep
ES030MSPF0106020	Embalse de Almoguera	Ciprínidos	125 m³/s	125 m³/s	125 m³/s
ES030MSPF0134120	Embalse de Molino de Chíncha	Ciprínidos y Salmónidos	14,0 m³/s	14,0 m³/s	14,0 m³/s
ES030MSPF0203020	Embalse de La Tajera	Ciprínidos y Salmónidos	13,4 m³/s	13,4 m³/s	13,4 m³/s
ES030MSPF0317020	Embalse de Beleña	Ciprínidos y Salmónidos	19,7 m³/s	19,7 m³/s	19,7 m³/s
ES030MSPF0318220	Embalse Pozo de Los Ramos	Ciprínidos y Salmónidos	19,7 m³/s	19,7 m³/s	19,7 m³/s
ES030MSPF0321020	Embalse de Alcorlo	Ciprínidos	12,5 m³/s	12,5 m³/s	12,5 m³/s
ES030MSPF0324020	Embalse de Pálmaces	Ciprínidos	6,8 m³/s	6,8 m³/s	3,8 m³/s
ES030MSPF0425020	Embalse de El Vado	Ciprínidos y Salmónidos	22,6 m³/s	17,4 m³/s	17,4 m³/s
ES030MSPF0429020	Embalse de El Pardo	Ciprínidos	15,8 m³/s	15,8 m³/s	15,8 m³/s
ES030MSPF0431020	Embalse de Manzanares el Real	Ciprínidos	15,8 m³/s	15,8 m³/s	15,8 m³/s
ES030MSPF0444020	Embalse de El Atazar	Ciprínidos	40,1 m³/s	40,1 m³/s	40,1 m³/s
ES030MSPF0507020	Embalse de Picadas	Ciprínidos	76,9 m³/s	76,9 m³/s	27,9 m³/s
ES030MSPF0605020	Embalse de Castrejón	Ciprínidos	411,1 m³/s	411,1 m³/s	333,4 m³/s
ES030MSPF0704020	Embalse de Rosarito	Ciprínidos y Salmónidos	153,6 m³/s	153,6 m³/s	153,6 m³/s
ES030MSPF0803020	Embalse de Borbollón	Ciprínidos y Salmónidos	27,7 m³/s	27,7 m³/s	27,7 m³/s
ES030MSPF0806020	Embalse de Rivera de Gata	Ciprínidos y Salmónidos	25,7 m³/s	25,7 m³/s	25,7 m³/s
ES030MSPF0903020	Embalse de Valdeobispo	Ciprínidos	169,1 m³/s	169,1 m³/s	169,1 m³/s
ES030MSPF0915020	Embalse de Jerte-Plasencia	Ciprínidos	47,0 m³/s	47,0 m³/s	47,0 m³/s

Los valores máximos en el río Tajo entre Bolarque y Aranjuez se limitan a 125 m³/s para evitar afecciones en una piscifactoría.

## 4 TASAS DE CAMBIO MÁXIMAS HORARIAS

En la siguiente tabla se marcan los embalses que controlan las masas ubicadas aguas abajo:

Código	Nombre	TC ascendente máxima	TC descendente máxima
ES030MSPF0106020	Embalse de Almoguera	83,09 (m <sup>3</sup> /s)/h	63,91 (m <sup>3</sup> /s)/h
ES030MSPF0134120	Embalse de Molino de Chíncha	16,58 (m <sup>3</sup> /s)/h	12,75 (m <sup>3</sup> /s)/h
ES030MSPF0203020	Embalse de La Tajera	18,93 (m <sup>3</sup> /s)/h	14,56 (m <sup>3</sup> /s)/h
ES030MSPF0317020	Embalse de Beleña	27,44 (m <sup>3</sup> /s)/h	21,11 (m <sup>3</sup> /s)/h
ES030MSPF0318220	Embalse Pozo de Los Ramos	27,44 (m <sup>3</sup> /s)/h	21,11 (m <sup>3</sup> /s)/h
ES030MSPF0321020	Embalse de Alcorlo	84,36 (m <sup>3</sup> /s)/h	64,89 (m <sup>3</sup> /s)/h
ES030MSPF0324020	Embalse de Pálmaces	27,97 (m <sup>3</sup> /s)/h	21,51 (m <sup>3</sup> /s)/h
ES030MSPF0425020	Embalse de El Vado	71,64 (m <sup>3</sup> /s)/h	55,11 (m <sup>3</sup> /s)/h
ES030MSPF0429020	Embalse de El Pardo	64,51 (m <sup>3</sup> /s)/h	49,63 (m <sup>3</sup> /s)/h
ES030MSPF0431020	Embalse de Manzanares el Real	34,89 (m <sup>3</sup> /s)/h	26,84 (m <sup>3</sup> /s)/h
ES030MSPF0444020	Embalse de El Atazar	91,70 (m <sup>3</sup> /s)/h	70,54 (m <sup>3</sup> /s)/h
ES030MSPF0507020	Embalse de Picadas	150,96 (m <sup>3</sup> /s)/h	116,13 (m <sup>3</sup> /s)/h
ES030MSPF0605020	Embalse de Castrejón	146,63 (m <sup>3</sup> /s)/h	112,79 (m <sup>3</sup> /s)/h
ES030MSPF0704020	Embalse de Rosarito	144,55 (m <sup>3</sup> /s)/h	111,20 (m <sup>3</sup> /s)/h
ES030MSPF0803020	Embalse de Borbollón	74,06 (m <sup>3</sup> /s)/h	56,97 (m <sup>3</sup> /s)/h
ES030MSPF0806020	Embalse de Rivera de Gata	69,04 (m <sup>3</sup> /s)/h	53,11 (m <sup>3</sup> /s)/h
ES030MSPF0903020	Embalse de Valdeobispo	112,24 (m <sup>3</sup> /s)/h	86,33 (m <sup>3</sup> /s)/h
ES030MSPF0915020	Embalse de Jerte-Plasencia	120,51 (m <sup>3</sup> /s)/h	92,70 (m <sup>3</sup> /s)/h